

恩施市土司城一期戏楼边坡防护及山体修复方案



城乡规划编制 资质证书

(副本)

发证机关

发证日期 2014年08月28日

(有效期限: 自2014年08月28日至2019年12月30日)



证书编号 (鄂)城规编第(142030) 证书等级 乙级

单位名称 恩施州城乡规划设计院

法定代表人 邢忠立

详细地址 恩施市金安大厦B座15楼

电话 0718-8021061 传真 0718-8465242

承担业务范围 (一) 镇、20万现状人口以下城市总体规划的编制;
(二) 镇、登记注册所在地城市和100万现状人口以下城市相关专项规划的编制;
(三) 详细规划的编制;
(四) 乡、村庄规划的编制;
(五) 建设工程项目规划选址的可行性研究。

变更事项

法定代表人由邢忠立变更为李志辉。
2015年10月26日



项目名称: 恩施市土司城一期戏楼边坡防护及山体修复方案

委托单位: 恩施土司城旅游管理有限公司

编制单位: 恩施州城乡规划设计研究院有限公司

设计资质: 城乡规划乙级

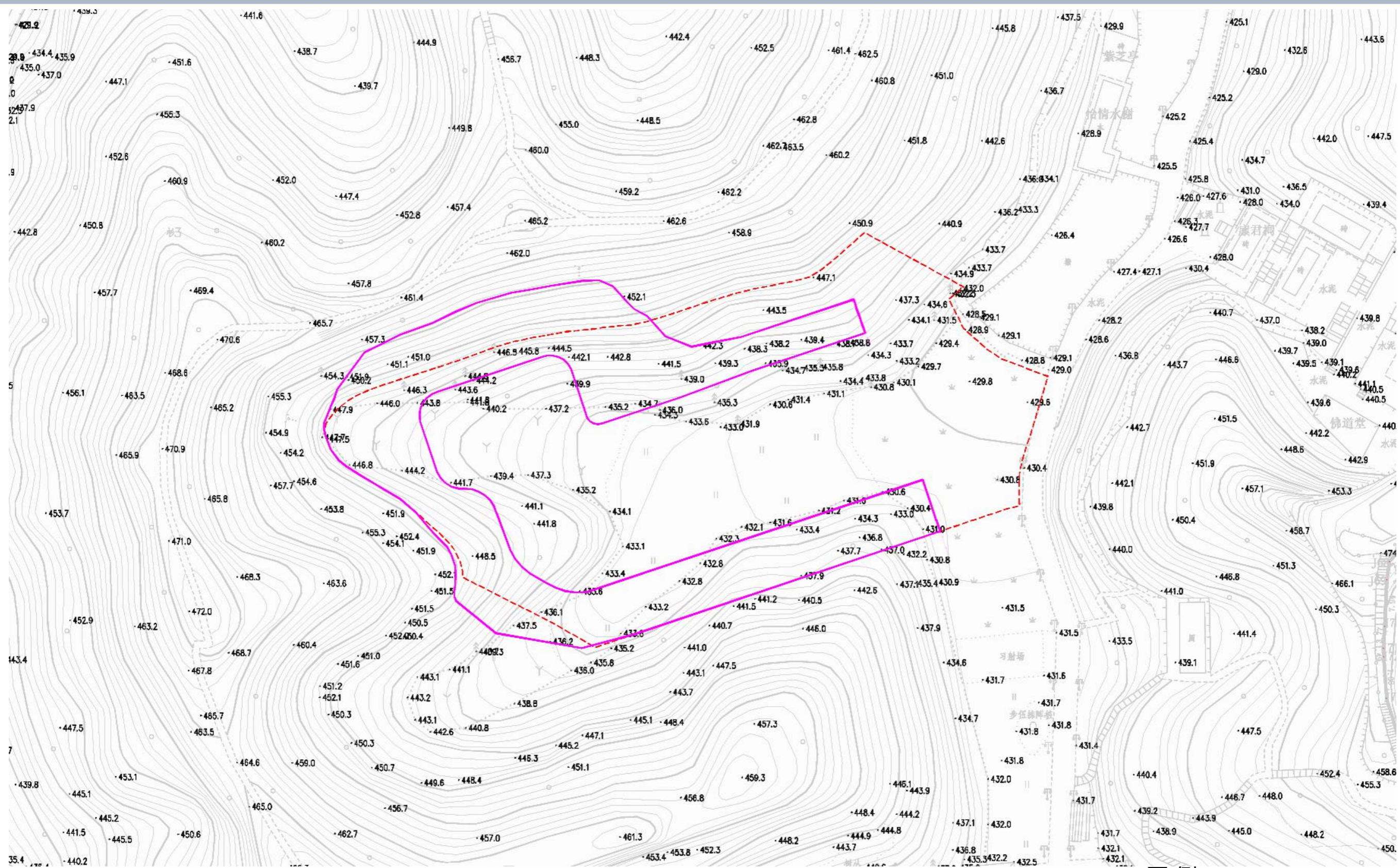
证书编号: (鄂)城规编第(142030)

单位法人: 李志辉 (院长 注册规划师)

项目审定: 朱莹 (总工程师 高级规划师)

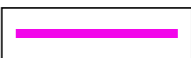

项目审核: 聂柳

项目负责: 董静瑛 (工程师)



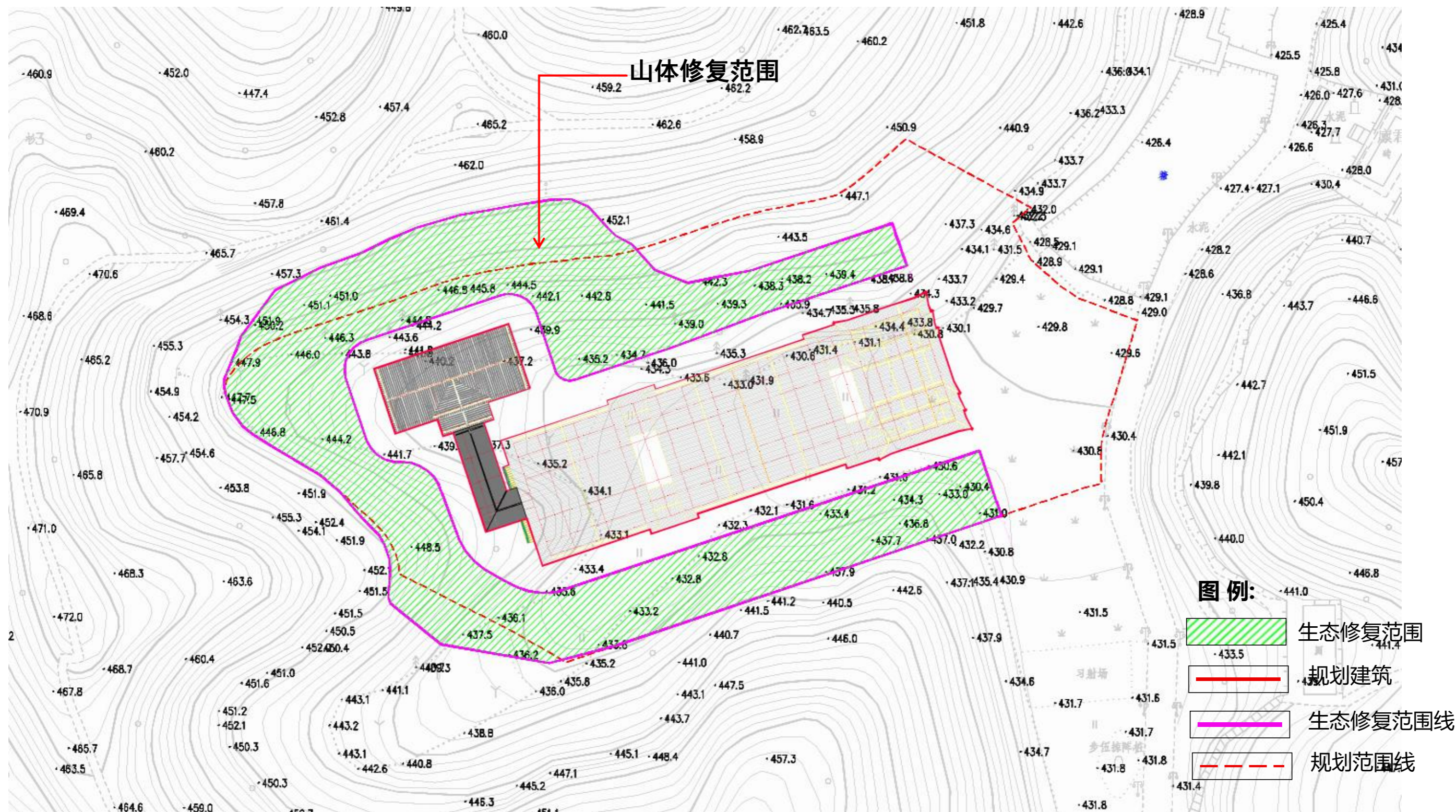
现状地形图

图例:

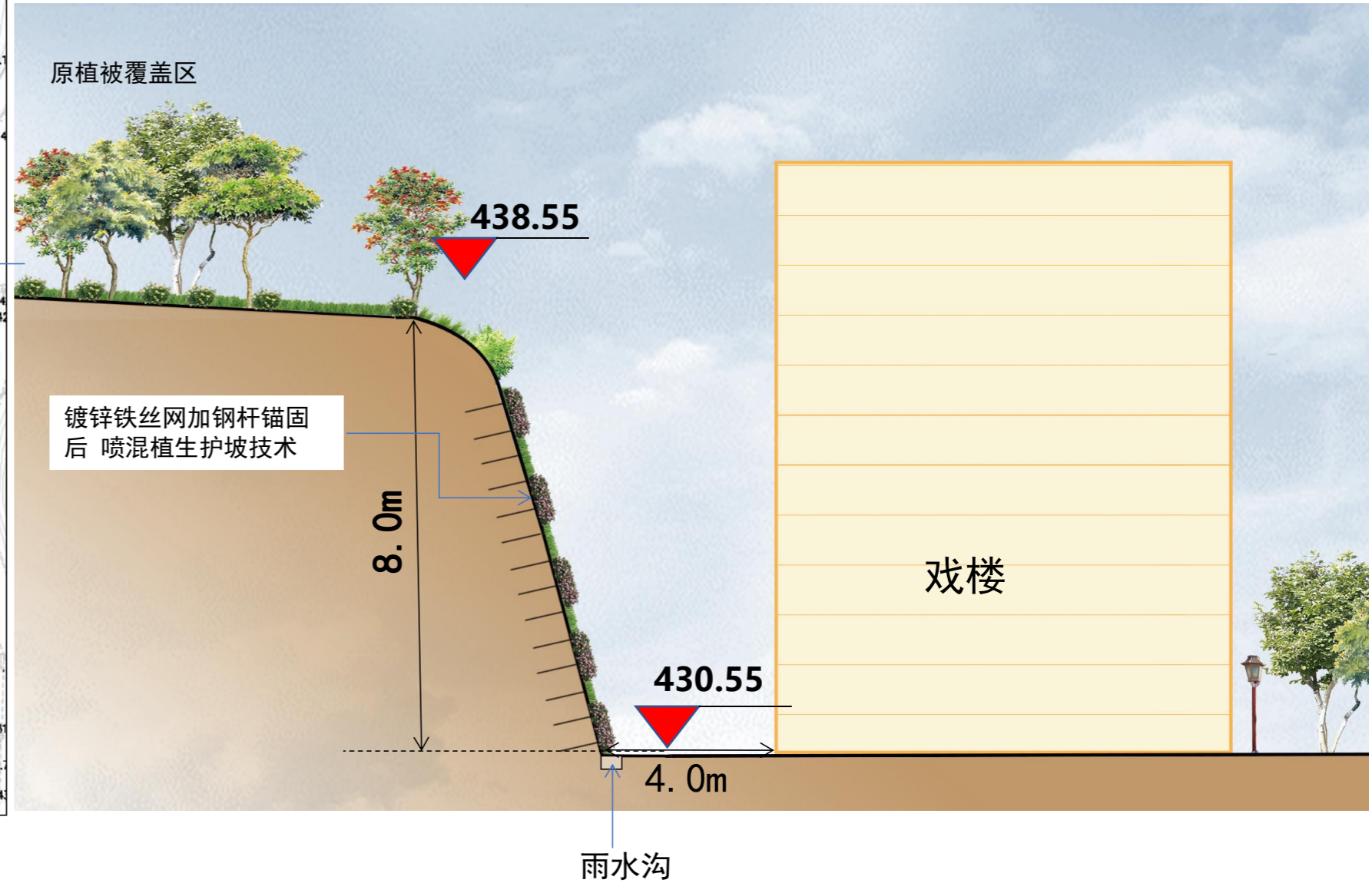
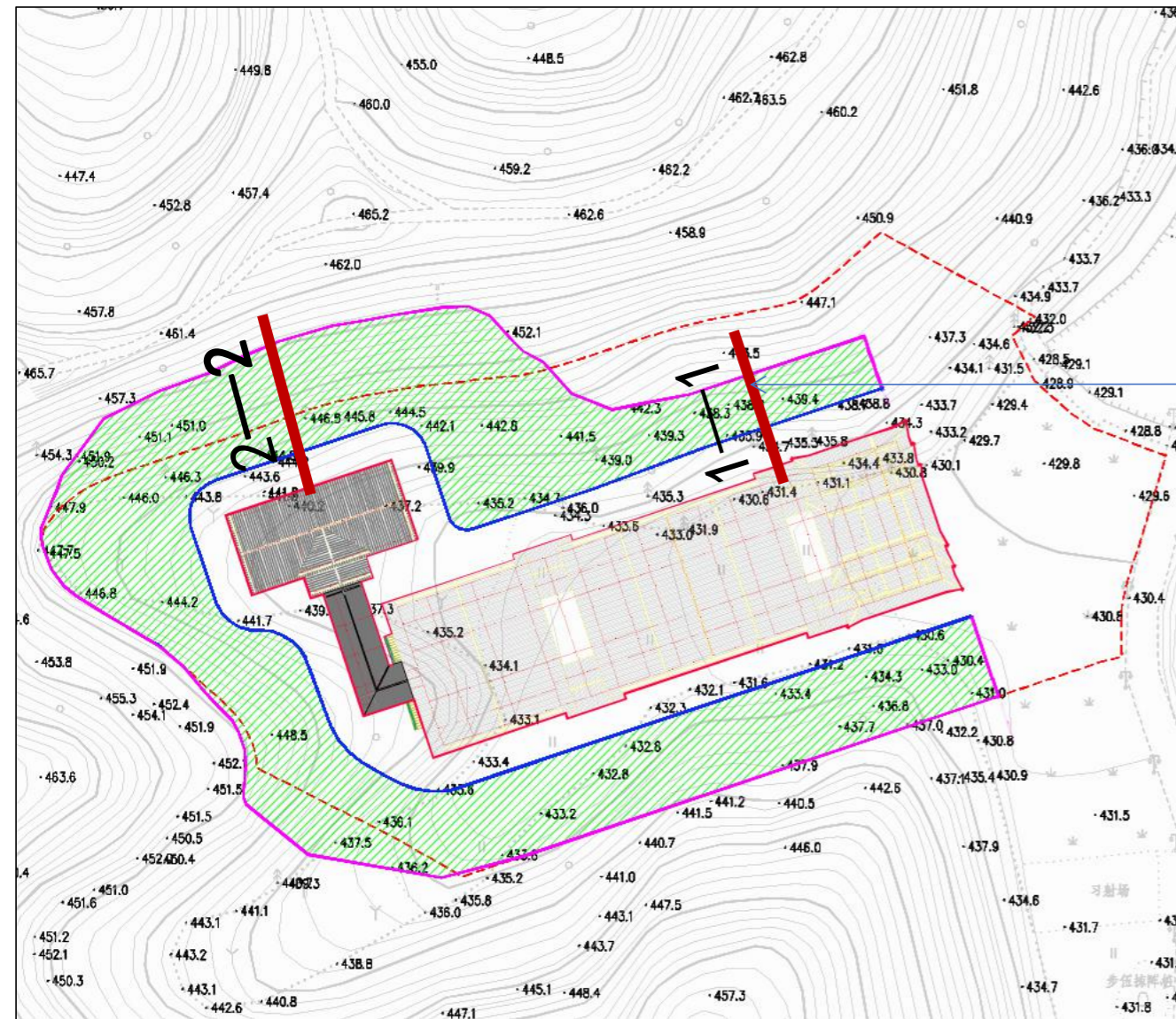
-  生态修复范围线
-  规划范围线

1.5 山体生态修复设计范围

根据《恩施土司城旅游景区规划方案设计（一期）》，本次山体修复项目位于土司城一期戏楼西侧、南侧、北侧处边坡山体修复正投影总面积为21873.27平方米,山体修复坡面总面积2764.07平方米，山体放坡台阶总面积220.5平方米。

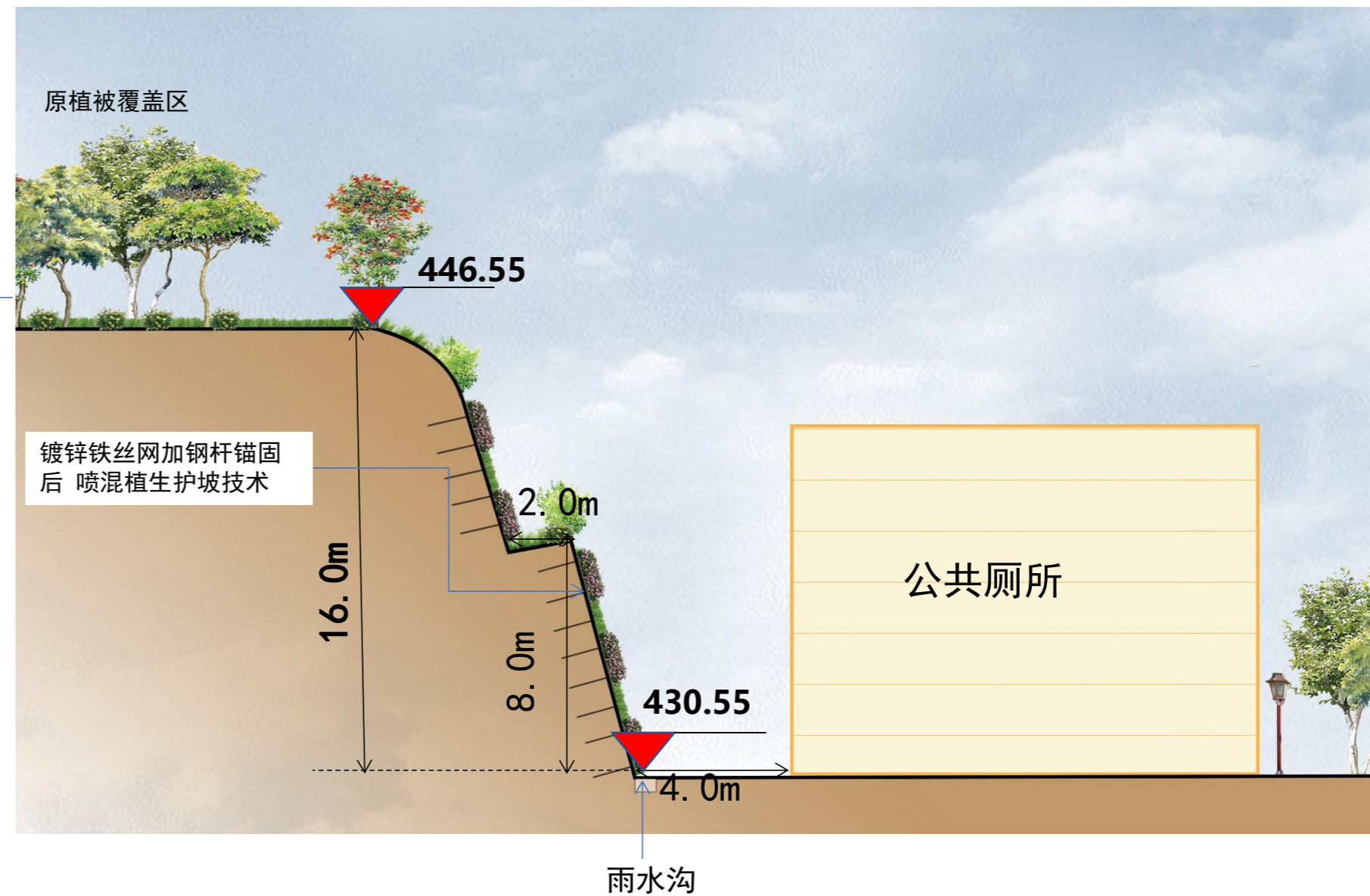
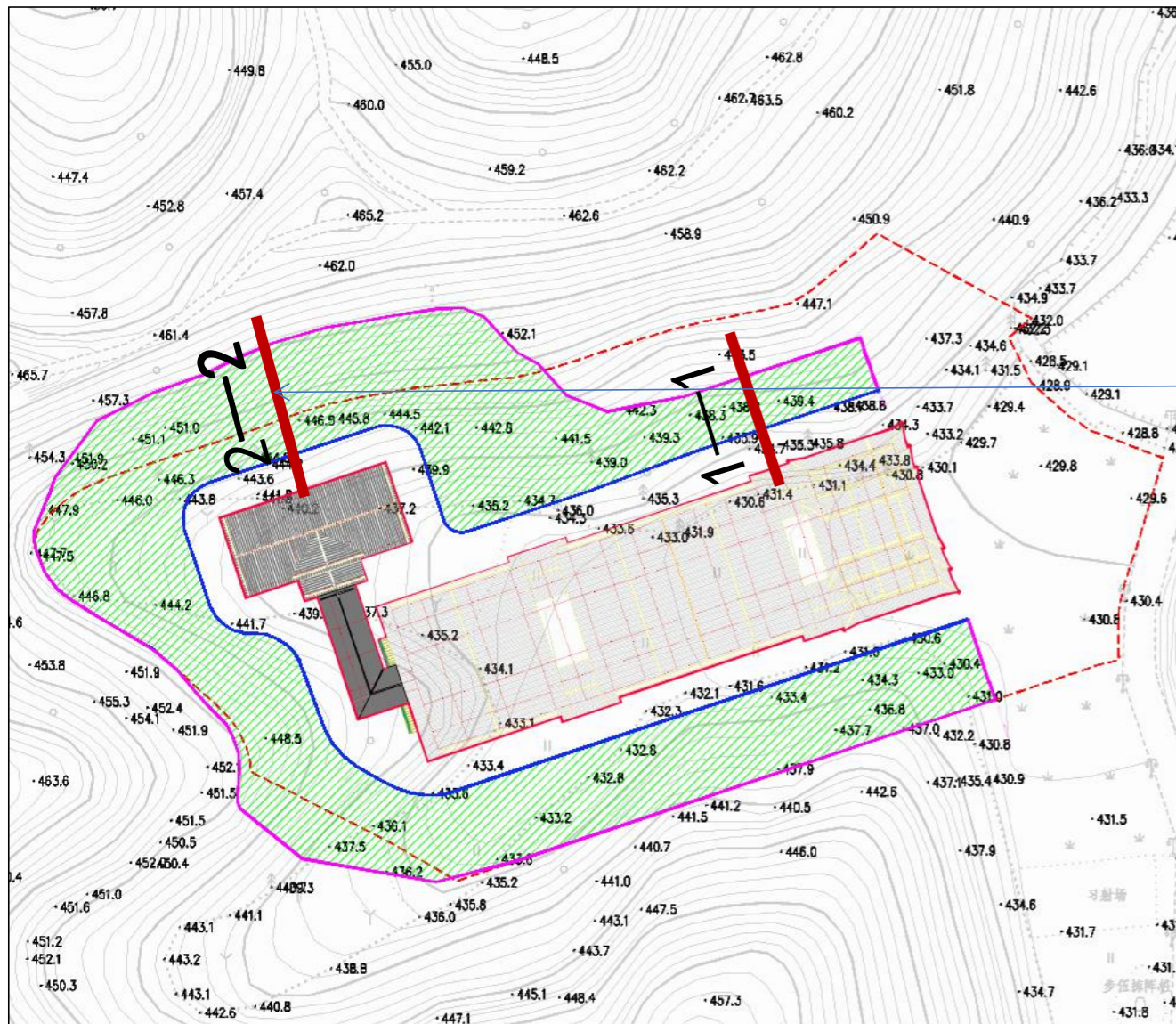


2.4 山体生态修复纵断面设计



1—1剖面示意图

2.4 山体生态修复纵断面设计



2—2剖面示意图